

**Đầu phun xả khí**  
Mã hàng STV-NZxxx

DT-STV-NZxxxV Phiên bản 1.1  
Hiệu lực từ: 07/2019

**ĐẶC TÍNH**

- Kích thước đủ trong dài
- Đầu phun đi kèm với nắp che lắp đặt

- Miếng khoan giảm áp được tính toán bằng phần mềm

**MÔ TẢ**

Các đầu phun xả khí được sử dụng để xả khí chữa cháy vào trong khu vực bảo vệ với độ đồng nhất cao nhất để đạt được hiệu quả chữa cháy.

Đầu phun xả khí có hai loại với các kích cỡ khác nhau, mỗi loại phù hợp với các vị trí lắp đặt khác nhau. Đầu phun xả khí loại 360° xả khí đều trong mặt phẳng hình tròn 360°. Đầu phun xả khí loại 180° xả khí theo dạng một nửa hình tròn. Đầu phun loại 180° thường được lắp dọc theo tường trong khi đầu phun loại 360° được lắp trên trần ở giữa khu vực bảo vệ.

Đầu phun xả khí STV-NZxxx có thể được sử dụng cho hệ thống chữa cháy khí ni tơ SNS IG-100 hoặc hệ thống chữa cháy khí FM-200 SFS.

**LẮP ĐẶT**

Lắp đặt đầu phun xả khí vào đường ống theo phương thẳng đứng.

Đầu phun có đi kèm với nắp che dùng để che hoàn toàn khoảng trống hoặc khe hở của đường ống tạo ra trên trần. Lắp đặt nắp che bằng cách đưa nắp che vào đầu đường ống trước khi lắp đặt đầu phun xả khí.

**THÔNG SỐ KỸ THUẬT**

Vật liệu	Phần thân - Nhôm A6061 Miếng khoan giảm áp - Đồng C3604
Đầu phun 360°	16 lỗ với 2 lớp
Đầu phun 180°	Khoảng hở 180°

**GIỚI HẠN KHI SỬ DỤNG VỚI HỆ THỐNG CHỮA CHÁY KHÍ FM-200 (HFC-227ea)**

Áp lực xả khí tối thiểu	5 bar
Diện tích bao phủ tối đa	201.64 m <sup>2</sup> (14,2m x 14.2m)
Chiều cao đầu phun tối đa (với hệ thống FM-200)	4.5 m

**GIỚI HẠN KHI SỬ DỤNG VỚI HỆ THỐNG CHỮA CHÁY KHÍ N<sub>2</sub> (IG-100)**

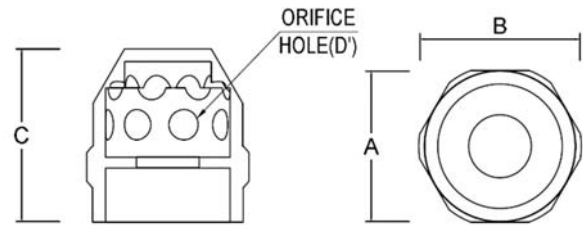
Áp lực xả khí tối thiểu	23.5 bar
Diện tích bao phủ tối đa	196 m <sup>2</sup> (14mx14m)
Chiều cao đầu phun tối đa (với hệ thống IG-100)	6.0 m

Tài liệu này chỉ được cung cấp cho mục đích thông tin. S-TECVINA Ltd., không chịu trách nhiệm về tính phù hợp của sản phẩm đối với ứng dụng cụ thể nào. Sản phẩm phải được sử dụng đúng cách để hoạt động chính xác. Nếu bạn cần thêm thông tin về sản phẩm này hoặc có vấn đề hay câu hỏi cụ thể, hãy liên hệ với S-TECVINA Ltd.,

**THÔNG TIN ĐẶT HÀNG**

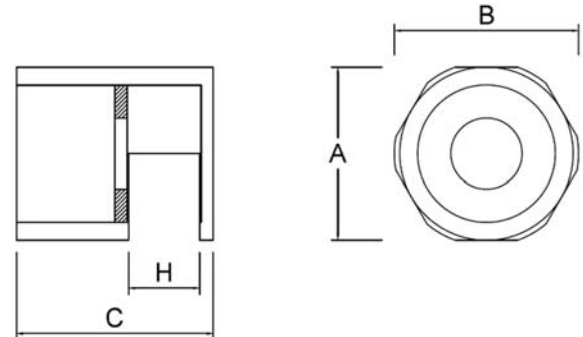
Mã đặt hàng đầu phun xả khí là STV-NZ2xx (đối với vòi 360°) và STV-NZ1xx (đối với vòi 180°), xx là kích cỡ của vòi

Kích thước vòi xả 360°



Mã hàng	Cỡ	A	B	C	D
STV-NZ250	DN50	70,6	75,0	80,0	14,0
STV-NZ240	DN40	60,0	65,0	70,0	10,9
STV-NZ232	DN32	52,0	57,0	65,0	9,3
STV-NZ225	DN25	42,0	45,6	55,0	7,1
STV-NZ220	DN20	35,0	40,4	45,0	5,6
STV-NZ215	DN15	28,0	32,0	40,0	4,2

Kích thước vòi xả 180°



Mã hàng	Cỡ	A	B	C	H
STV-NZ150	DN50	70,6	75,0	80,0	29,0
STV-NZ140	DN40	60,0	65,0	70,0	23,0
STV-NZ132	DN32	52,0	57,0	65,0	20,0
STV-NZ125	DN25	42,0	45,6	55,0	15,0
STV-NZ120	DN20	35,0	40,4	45,0	12,0
STV-NZ115	DN15	28,0	32,0	40,0	9,0

FM-200 là nhãn hiệu đăng ký của The Chemours Company FC, LLC. 1007 Market Street Wilmington, DE19899 United States of America (USA)

S-TECVINA Ltd.,  
Đồng Văn IV IZ, Hà Nam, Việt Nam  
Điện thoại: (+84) 0226 2460 114  
www.stecvina.com