

Van an toàn DN20
Mã hàng STV-SO20

SFS-DT-STV-SO20V Phiên bản 1.1
Hiệu lực từ: 07/2019

ĐẶC TÍNH

- Sử dụng với hệ thống SFS FM-200 và hệ thống SNS IG-100
- Áp suất xả an toàn cho ống góp bình chữa

MÔ TẢ

Van an toàn chỉ lắp đặt trong hệ thống có sử dụng van chọn vùng. Trong trường hợp bình khí kích xả ngoài ý muốn hoặc van chọn vùng không mở, áp lực khí xả bị giữ trong ống góp đến mức nhất định sẽ được xả qua van an toàn.

Van an toàn bao gồm đĩa xả được lắp đặt tại nhà máy với lực siết tương ứng để đảm bảo khả năng kích hoạt.

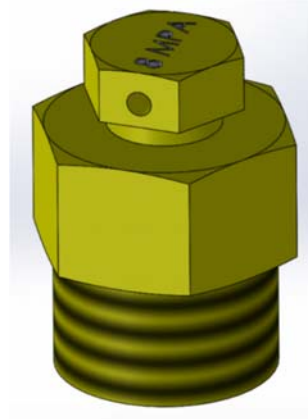
Khuyến cáo việc xả áp an toàn từ van cần thoát ra không gian mở hoặc khu vực có diện tích đủ lớn.

LẮP ĐẶT

Đây là những cơ chế an toàn để tránh việc áp suất quá mức trong ống góp khí chúng ta lắp các van chọn ở cuối ống góp khiến cho không thể xả khí chữa cháy chính xác.

THÔNG SỐ KỸ THUẬT

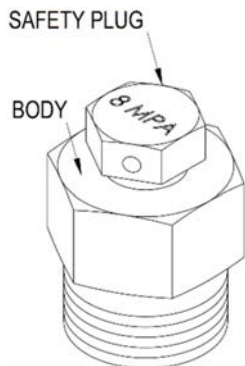
Vật liệu thân	Đồng C3604
Kích cỡ	DN20 (3/4")
Áp suất hoạt động	80 bar
Trọng lượng	0,12kg (0,26lbs)



THÔNG TIN ĐẶT HÀNG

Mã đặt hàng van an toàn DN20 là STV-SO20

KÍCH THƯỚC



Tài liệu này chỉ được cung cấp cho mục đích thông tin. S-TECVINA Ltd... không chịu trách nhiệm về tính phù hợp của sản phẩm đối với ứng dụng cụ thể nào. Sản phẩm phải được sử dụng đúng cách để hoạt động chính xác. Nếu bạn cần thêm thông tin về sản phẩm này hoặc có vấn đề hay câu hỏi cụ thể, hãy liên hệ với S-TECVINA Ltd.,

FM-200 là nhãn hiệu đăng ký của The Chemours Company FC, LLC. 1007 Market Street Wilmington, DE19899 United States of America (USA)

S-TECVINA Ltd.,
Đồng Văn IV IZ, Hà Nam, Việt Nam
Điện thoại: (+084) 0226 2460 114
www.stecvina.com